

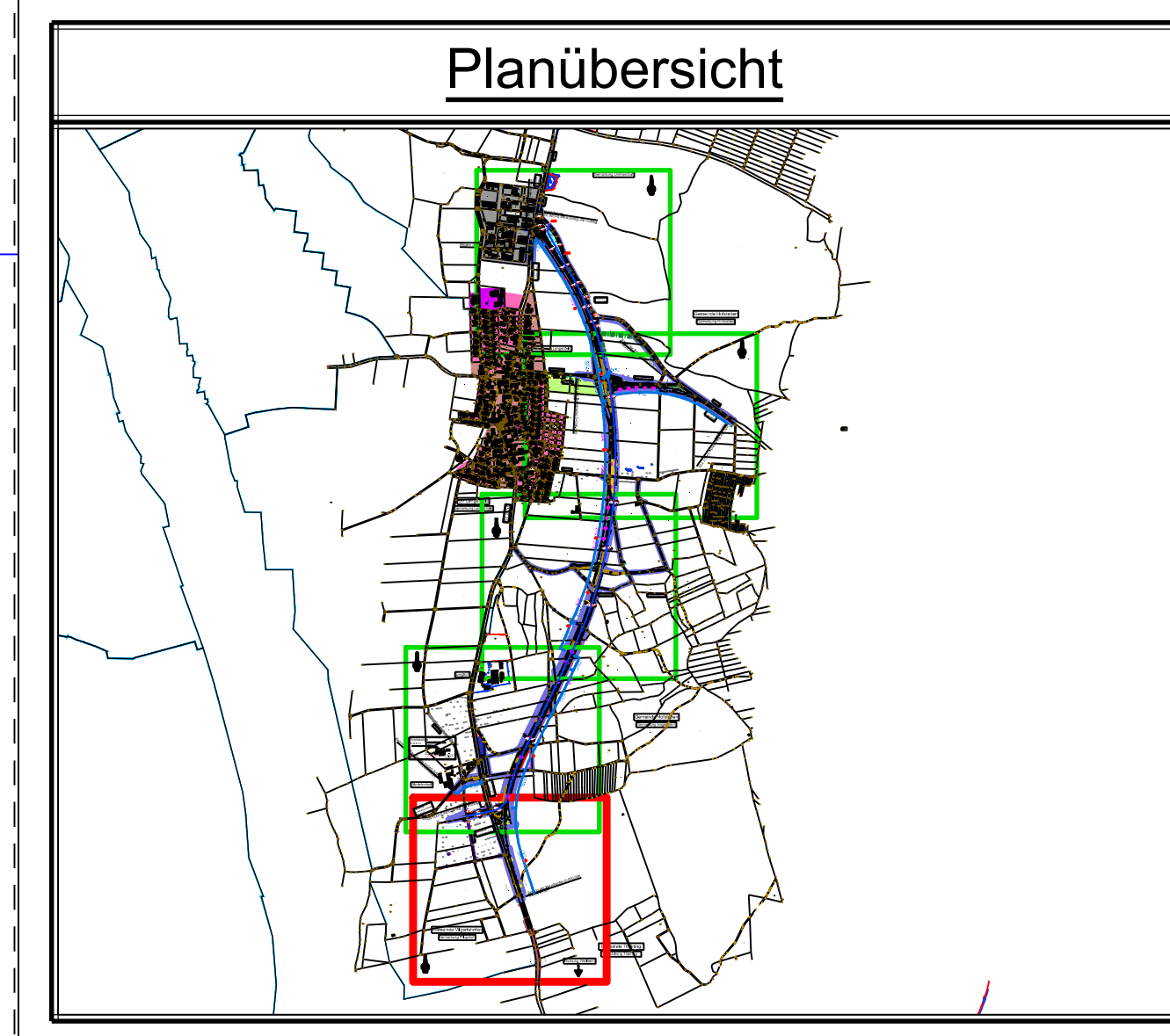
Zeichenerklärung

Planung	
	Entschnittböschung
	Mulde mit Fließrichtung / Versickerulde
	Straßennebenflächen
	Fahrbahn mit Achse
	Gehweg
	Wirtschaftsweg befestigt
	Wirtschaftsweg unbefestigt
	Radweg
	Fahrbahnteiler
	Dammböschung
	Entwässerungsmulde mit Fließrichtung
	Brücke mit Widerlager
	Tunnelportal
	geplanter Gebäudeabbruch
	Gebäude bereits abgebrochen
	Rückbaufäche wird zur Grünfläche
	Baufeldgrenze
	Wasserschutzzone
	Passive Schutzeinrichtungen
	Rodungsgrenze

Legende Sparten Bestand:

	Telekomleitung (Erdführung)		Stromleitung Niederspannung (Erdführung)
	Wasserleitung (Erdführung)		Stromleitung Mittelspannung (Erdführung)
	Faserkabel (Erdführung)		Stromleitung Hochspannung (Erdführung)
	Straßenbeleuchtungskabel (Erdführung)		Leerrohre

Vor Beginn der Tiefbauarbeiten haben sich die ausführenden Firmen über die genaue Lage der Ver- und Entsorgungsleitungen bei den einzelnen Spartenträgern zu informieren.



Nr.	Änderung gegenüber der Planfeststellung vom 05.03.2018	Datum	Zeichen
①	Geh- und Radweg Ammersseestraße	08.04.2019	PWIE
②	BWZ, Geh- und Radweg Ammersseestraße	08.04.2019	PWIE
③	Entwässerungsmulde St 2057 Westseite	08.04.2019	PWIE
④	Entwässerungsabschnitte	08.04.2019	PWIE

 Steinbacher Consult - invent the future - Ingenieurgesellschaft mbH & Co.KG Richard Wagner Straße 6 Ammerstrandstraße 15A 80304 München Tel.: 089-44059-0 Fax: 089-44059-9 Fax: 089-44059-99 Fax: 089-20995-99 www.steinbacher-consult.com info@steinbacher-consult.com	bearbeitet: Trayer gezeichnet: Wiens geprüft: Zell PSP Nr.: Projekt:
--	--

FESTSTELLUNGSENTWURF

Unterlage/ Blatt-Nr.: 18.2 / 2.1T
Lageplan
Entwässerung Teil 1

Maßstab: 1 : 1000

St 2057 Landsberg am Lech - Rott
Neubau der Ortsumfahrung Lengelfeld
in kommunaler Sonderbaulast
mit integriertem Hochwasserschutz

Aufgestellt: Pürgen, den 08.03.2018 Klaus Fflüß, Bürgermeister	1. Teuktur: Pürgen, den 08.04.2019 Klaus Fflüß, Bürgermeister
--	---

Planfestgestellt mit Beschluss der Regierung von Oberbayern
Az. 32-4354.3-17-1
München, 01.10.2019
gez.
Guggenberger
Oberregierungsrat

K:\Projekt\110045_Pflugdorf\Autocad\Planfeststellung\Labor_2018_05_21\110045_37_28-SP.dwg